



Der RS232-LIN Konverter erlaubt das Verbinden von LIN Bus und serieller Schnittstelle (RS232). Mit entsprechender Software (LIN Monitor, Kithara Realtime Suite) kann die Kommunikation auf dem LIN Bus überwacht werden. Ferner kann der PC z.B. die Master Node simulieren oder Testnachrichten an Slave Nodes senden.

1. Allgemeines

Dieser Konverter verwendet den NXP TJA1021 LIN Transceiver.

- RS232-Seite: 9 pin D-SUB Stecker (weiblich)
- LIN-Seite: RIA 230 3 pin Wannenstecker, Phoenix COMBICON® kompatibel

Stromversorgung via LIN Bus-Anschluss (7..18 V), somit wird kein zusätzliches Netzteil benötigt.

2. Anschlüsse und Belegung

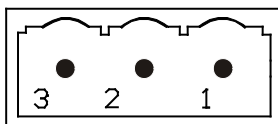
D-SUB RS232 Anschluss

Der 9-pin D-SUB Anschluss wird mittels eines 1:1 Kabels mit dem PC verbunden.

X3 LIN Anschluss

3-pin RIA 230-03 Wannenstecker für RIA 249-03 Anschlussklemme (im Lieferumfang enthalten)

PIN #	1	2	3
Verbindet mit	Versorgung 7..18V	LIN	GND



Ansicht des Sockels

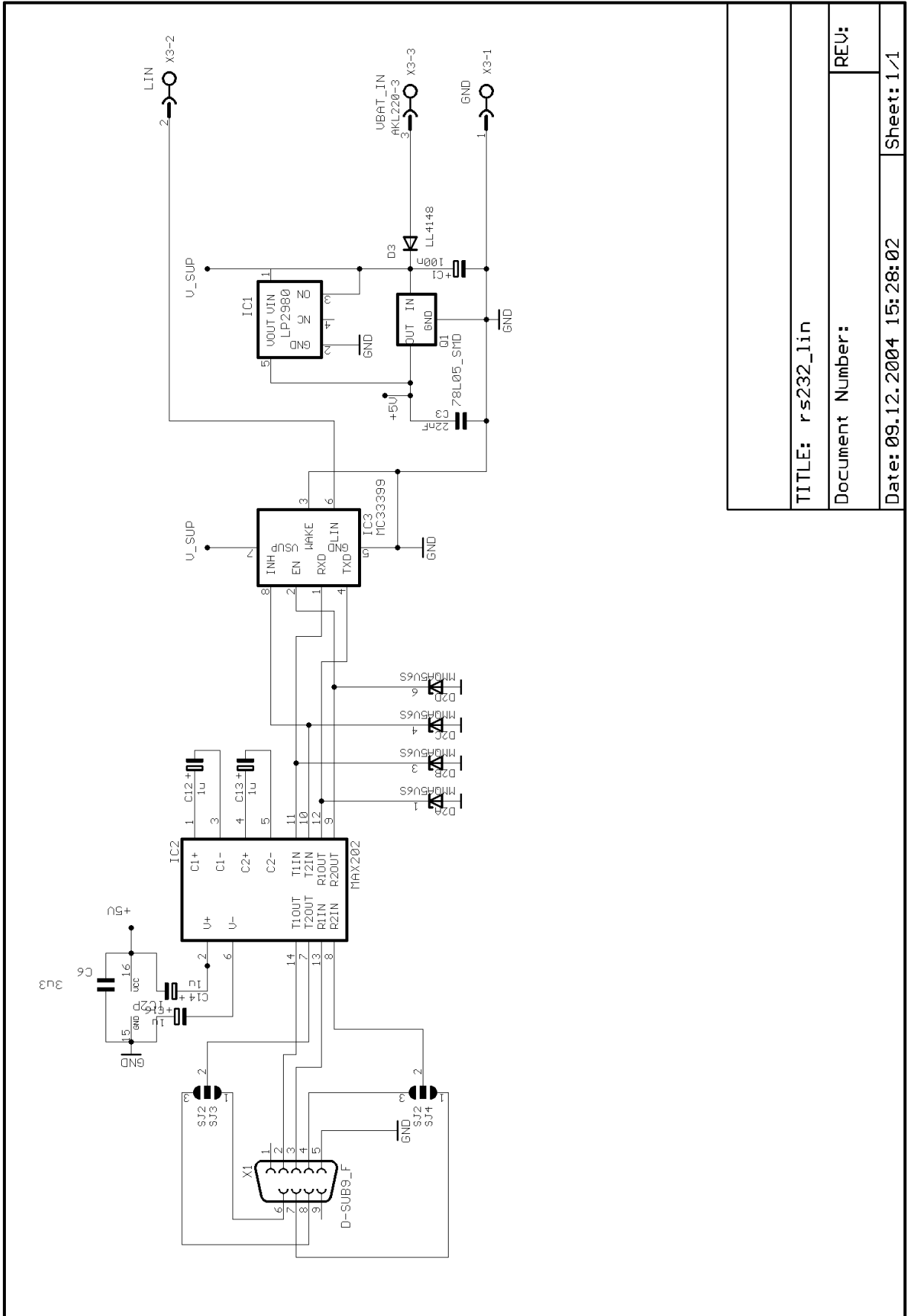
LIN Sleep Mode via PC steuern

Jumper SJ3	offen	LIN transceiver immer an
	2-3	LIN transceiver aktiviert durch PC DTR
	2-1	LIN transceiver aktiviert durch PC RTS

Wakeup Signal an PC senden

Jumper SJ4	offen	LIN transceiver meldet Wakeup nicht
	2-3	LIN transceiver meldet Wakeup an PC DCD
	2-1	LIN transceiver meldet Wakeup an PC DSR

3. Schaltplan



TITLE: rs232_lin

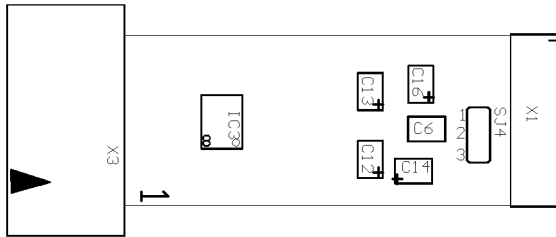
Document Number:

REV:

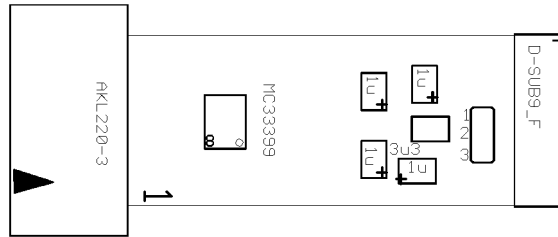
Date: 09.12.2004 15:28:02

Sheet: 1/1

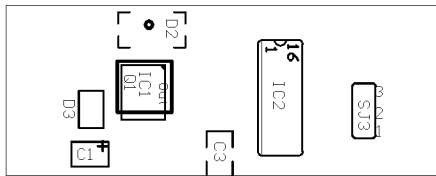
4. Bestückungsplan



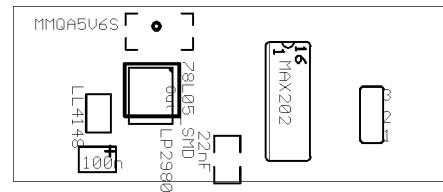
Oberseite, Referenznummern



Oberseite, Werte



Unterseite, Referenznummern



Unterseite, Werte

5. Weitere technische Details

Artikelnummer	RS232-LIN
Produktgruppe	Konverter (Pegelumsetzer, Schnittstellenwandler)
Schnittstelle 1	Seriell (RS232)
Schnittstelle 2	LIN
Stecker Seite 1	9 pin D-SUB RS232 weiblich
Stecker Seite 2	RIA 230 3 pin Wannenstecker, Phoenix COMBICON® kompatibel
Transceiver	NXP TJA1021 oder nach Kundenwunsch
Datendurchsatz	19,2 kbit/s
Temperaturbereich	0-40 °C
Luftfeuchtigkeitsbereich	0-70 %, nichtkondensierend
Abmessungen	63 * 33 * 17 mm
Gewicht	19 g
Farbe	Grau
Schutzart	IP20
Gehäusematerial	ABS UL94 HB
Stromaufnahme	40 mA max.
Spannungsbereich	DC 7..18 V
RoHS Konformität	Ja
Lieferumfang	Konverter, RIA 249 Anschlussklemme, 1:1 RS232-Kabel (ca. 1,8m), Datenblatt